

RITCH

M U E L L E R

Se expide la Ley Nacional de Extinción de Dominio

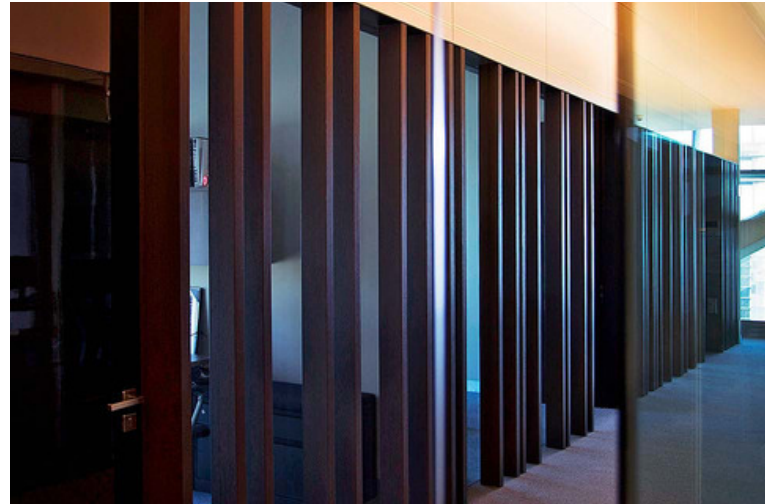
Tras ser aprobada por senadores y diputados, el titular del Ejecutivo Federal expidió la Ley Nacional de Extinción de Dominio, reglamentaria del artículo 22 de la Constitución en materia de extinción de dominio. Actualmente es la única ley aplicable en esta materia en todo el país.

Empresas y derechos humanos

La Comisión Nacional de Derechos Humanos emitió una recomendación encaminada a que las empresas en México respeten los derechos humanos de sus miembros y de terceras personas afectadas por su actividad, la cual contempla, asimismo, el resarcimiento en caso de violaciones.

Reforma al marco normativo de fondos de inversión y casas de bolsa para prevenir el lavado de dinero

A fin de atender las recomendaciones hechas a México por el Grupo de Acción Financiera para contrarrestar estos delitos, la Secretaría de Hacienda y Crédito Público emitió nuevas regulaciones para los fondos de inversión y las casas de bolsa.



Adecuaciones a cuatro subsidiarias de PEMEX

Además de diversas modificaciones relativas a los consejos de administración de las subsidiarias, las adecuaciones introducen el concepto de esquemas de negocio, acorde a lo establecido en el Plan de Negocios de PEMEX 2019-2023.

Publicación del Plan Nacional de Desarrollo

Con el propósito de definir las estrategias y prioridades de la administración pública durante los próximos seis años, el Plan Nacional de Desarrollo asienta las bases para los programas y políticas públicas del presente gobierno.



Competencia económica: modificaciones en materia de concentraciones

La Comisión Federal de Competencia Económica (COFECE) emitió diversas reformas encaminadas a prevenir, investigar y combatir eficazmente las concentraciones ilícitas.

Extinción de Pemex Etileno y Pemex Perforación y Servicios

Tras ser fusionadas con Pemex Transformación Industrial y Pemex Exploración y Producción, respectivamente, el Consejo de Administración de Petróleos Mexicanos acordó la extinción de Pemex Etileno y Pemex Perforación y Servicios.

Nuevas reglas para auditorías externas de emisoras extranjeras e independencia de auditores

La Comisión Nacional Bancaria y de Valores modificó diversas disposiciones aplicables a las emisoras y otros participantes del mercado de valores con respecto a las auditorías externas de emisoras extranjeras y las condiciones de independencia que deben cumplir los auditores externos.

RITCH
M U E L L E R

Torre Virreyes, Av. Pedregal No. 24 piso 10
Molino del Rey, 11040 Ciudad de México
t. 55 9178 7000

contacto@ritch.com.mx / www.ritch.com.mx